



Shipley

THE SHIPLEY SCHOOL

The Shipley School 费城希普利学校

毕业生SAT平均分高达1370，总统子女所就读的中学中最好的学校之一

学校概况

建校时间: 1894年

学校类型: 无宗教男女混校

年级设置: PK-12年级

学生人数: 827人 (高中416)

班级平均人数: 14人

中国学生: 12人

师生比例: 1: 7

师资水平: 75%教师拥有硕士或博士学位

荣誉课程: 52门

SAT平均分: 1370

ACT平均分: 30分

大学升学率: 100%

ELS课程: 无

校园面积: 40英亩

住宿方式: 寄宿家庭

学校地址: 814 Yarrow Street Bryn Mawr PA 19010

官网: www.shipleyschool.org



地理位置

地址: 814 Yarrow Street Bryn Mawr PA 19010-3525

所在州/市: 宾夕法尼亚州 布林茅尔

机场: Philadelphia International Airport

离费城仅26分车程，位于大学城，富人区。紧邻著名的Bryn Mawr 学院
环境优美，绿树成荫，安全安静舒心

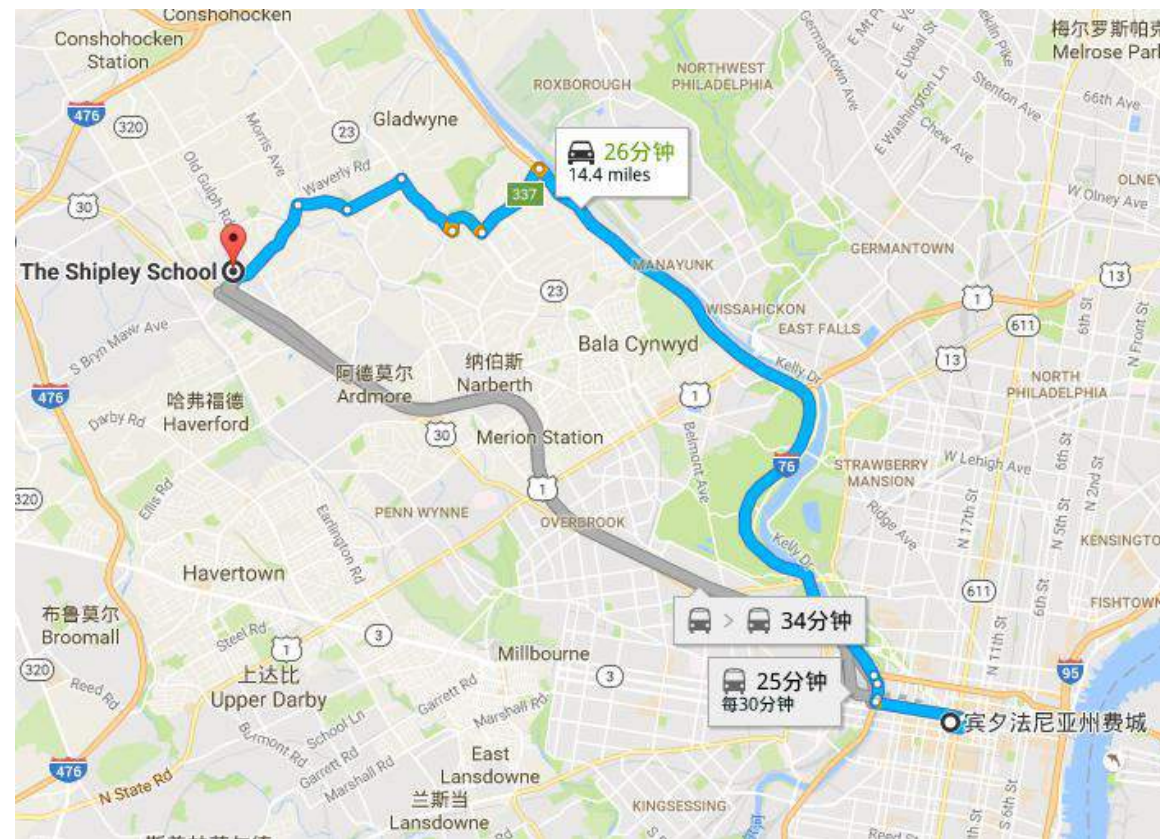
费城是**美国**最老、最具历史意义的城市，在美国城市排名第四，居民共约六百二十万人。城市于1682年由英国教友会派移民William Penn始建，“费拉德尔菲亚”之名取自希腊语，意为“兄弟之爱”。1701年设市。到18世纪中叶，已发展为英国美洲殖民地中最大的城市。费城在美国独立战争时期地位重要。1774-1775年两次大陆会议在此召开，通过独立宣言；1787年在此举行制宪会议，诞生了第一部联邦宪法。1790-1800年曾是美国首都。19世纪以来，铁路和港口发展很快，制造业兴起，1860年制造业产值曾占全国30%。现仍为美国主要经济、交通、文化中心之一。著名的常青藤盟校之一的宾夕法尼亚大学位于费城。

周边大学:

普林斯顿大学 (全美排名第1)

宾夕法尼亚大学 (全美排名第8)

罗格斯大学 (全美排名第72)



距离费城仅26分车程

城市概况

Bryn Mawr 布林茅尔 所在的社区安全系数非常高，比全美平均水平高87%，犯罪率低于全美平均水平82%。

居民受教育程度高，67.4%的人通过了大学本科教育

人口：3779人 (1262户家庭)

人种比例：74.0%白人，10.5%黑人或非裔美国人，10.7%是亚裔，0.1%太平洋岛民，1.2%来自其他种族

气候：二月平均最低温度 0.5°C，七八月最高温度23.3°C

经济：平均家庭收入\$210,956



学生概况

白人	White	80.3%
非裔黑人	African American	7.7%
混血	Multiracial	4.9%
亚裔	Asian	4.6%
西班牙裔	Hispanic	2.4%
太平洋岛民	Pacific Islander	0.1%



Shipley School 费城希普利学校获选

- 宾州 最佳私立高中排名 第11
- 宾州 最佳K-12学校排名第8
- 宾州 最佳大学预备学校排名第13



The Shipley School Rankings

Niche ranks nearly 100,000 schools and districts based on statistics and millions of opinions from students and parents.

Best Private K-12 Schools
in Pennsylvania

#8 of 85

Best Private High Schools
in Pennsylvania

#11 of 182

Best College Prep Private
High Schools in
Pennsylvania

#13 of 179



Overall Niche Grade

How are grades calculated?

A+ Academics

B Diversity

A+ Teachers

A+ College Prep

A+ Clubs & Activities

B- Sports

数据来源NICHE (<https://www.niche.com/k12/the-shipley-school-bryn-mawr-pa/>)

学校优势

- 总统子女所就读的中学中最好的学校之一，SAT平均分高达1930
- 毕业生升入名牌重点大学记录显著，不少是前10综合性大学及顶级文理学院
- 过去5年，19%毕业生获得国家优秀奖学金
- 学校提供51门荣誉课程，课程设置非常有特色。覆盖范围广泛，研究方向细致
- 学术、艺术和体育全能发展。提供艺术AP课程，过去5年中校体育队共获得36个冠军，包括男子足球，壁球，曲棍球，女子曲棍球，排球，篮球
- 地理位置极佳，距离费城仅20分钟车程，位于大学城，富人区，紧邻著名的Bryn Mawr学院
- NICHE评为A+学校，宾州最佳私立高中排名Top11



学术课程

英语

英文9*, 10*, 11*
英语12学期研讨会*

历史与社会科学

历史9*
现代欧洲历史*
美国历史*
美国研究*
宏观经济学*
1500年后的中国 (H)
阴谋与历史*
20世纪美国历史
现代世界的伊斯兰教 (H)

语言 (一级至五级)

法语*
拉丁语*
中文*
西班牙语*

交叉学科

美国研究*
疯狂心理学研究工程 (H)
性别研究*
种族与民族*
电影研究*
拉丁抒情诗*

STEM

高级编程
工程学 (H)
代码
网页设计 (H)

数学

代数1
几何*
代数2*
函数与三角函数
预备微积分*
微积分AB (H)
微积分BC (H)

科学

物理入门*
化学1*
化学2 (H)
生物学*
物理1 (H)
物理2 (H)
解剖学与神经科学比较 (H)
环境科学与生物伦理学
天文学
科学与公民

表演艺术

音乐理论与作曲

工作室艺术

工作室艺术1*
工作室艺术2*
工作室艺术3 (H) 及AP
数码摄影与设计
数码摄影与AP 2D设计



*表示该课程包括基础课程及荣誉课程
H表示该课程为荣誉课程

毕业走向

哈佛大学

普林斯顿大学

耶鲁大学

麻省理工学院

斯坦福大学

宾夕法尼亚大学

哥伦比亚大学

芝加哥大学

西北大学

圣路易斯华盛顿大学

康奈尔大学

约翰霍普金斯大学

布朗大学

赖斯大学

埃默里大学

卡内基梅隆大学

乔治敦大学

弗吉尼亚大学

加州大学洛杉矶分校

密歇根大学



IVY毕业走向

历年来，Shipley 毕业生都以优异的成绩录取美国顶尖大学。2017年 IVY 的毕业生100%的进入美国排名前30的大学和文理学院。张同学被布朗大学录取，徐同学被卡内基梅隆大学录取等



寄宿家庭样本一

住家离学校15分钟车程。住家妈妈是生物学硕士。住家爸爸是医学博士。他们平时休闲时间喜欢音乐、跑步、阅读，旅行和浏览博物馆。



注：住家样板不代表所有住家的标准

寄宿家庭样本二

住家离学校10分钟车程。住家爸爸妈妈都是法律博士。他们平时喜欢全家去海边、在家看电影和看望奶奶，是幸福快乐并非常有爱心的大家庭。



注：住家样板不代表所有住家的标准



教学理念

- 希普利学校，男女同校的全日制学校,致力于卓越教育，发展每个学生的学习情操和在国际参与的动力。
- 通过强有力的人文和科学的大学预科课程，学校鼓励好奇心，创造力和对智力成果的尊重。希普利维护和促进在学校和在更大的社区内的道德操守，个人成就和价值感。



访校体验

访校关键词：洋气，阳光，现代化

同样作为顶尖走读中学，Shipley有着完全不同于贵格会中央那所中学的古典气质，身为一所建校于1894年的学校，却让人完全看不出历史的外观，这里的一切都是现代的，明亮的。按时下流行的装修风格，应该称作北欧风。红砖和随处可见的玻璃装饰让学校看着洋气无比。终于理解了所谓总统子女就读的学校了，不止学术，骨子里就透出了高大上的气质。



访校体验

- 学校有专门的关于机器人以及工程项目的教室，有最新的3D打印机和激光打印机，学校开设这个类型的项目，是为了激发孩子们对科学的热爱。科学老师还向我们展示了学生的打印作品。
- 校食堂的餐饮种类比较多，有各种披萨，三明治，萨拉还有水果面包等，能够满足我们中国孩子的多样化需求，他们学校用餐时间，中学部和高中部是分开的，每次吃饭差不多半个小时时间。菜品丰富，荤素搭配。
- 学校的艺术很强，有自己的学生乐队，专门的练习教室，还有雕塑，音乐鉴赏，数字传媒电影制作等，艺术楼的墙上全是学生们各种各样的作品。



3D打印以及学生艺术作品

课外活动俱乐部

- 希普利致力于准备的学生，是一个全球性的社会领导人和维持一个充满活力，包容，关怀多元文化社区。
- 学生俱乐部：阿拉伯语俱乐部，日本俱乐部，拉丁俱乐部的学生。希普利鼓励学生成为倡导社会正义的领导人。
- 暑期阅读
希普利提供多样性主题的书籍，每年希普利向所有同事和推动丰富的后续对话。最近的文本，包括政变计数，爱在最干旱的季节，世界是平的，一个全新的心，三杯茶各类事项
- 俱乐部活动包括：模拟联合国、时事俱乐部、科学竞赛俱乐部、辩论队、年鉴、报社、数学竞赛俱乐部、DECA



体育

- 室内篮球场设施先进
- 曲棍球成绩显著，学员获奖无数
- 篮球比赛代表学校成绩骄人
- 在过去五年，获得36个项目冠军
- 29次贵格会联盟运动会冠军

- ✓ 足球
- ✓ 曲棍球
- ✓ 网球
- ✓ 越野赛
- ✓ 划船
- ✓ 篮球
- ✓ 排球 (独立联盟)
- ✓ 壁球 (独立联盟)
- ✓ 游泳
- ✓ 曲棍球
- ✓ 棒球
- ✓ 垒球
- ✓ 网球
- ✓ 高尔夫球



艺术

- ✓ 最近的作品包括《选举》、《麦克白》、《走进森林》、《上帝的咒语》、《仲夏夜之梦》和几部戏剧节,
- ✓ 9架新的施坦威钢琴, 包括一架7英尺高的“音乐会”b型钢琴
- ✓ 美术是一门专业课程, 包括AP Studio制图和2d设计
- ✓ 学校在蒙哥马利县高中艺术展览上连续获奖
- ✓ 各种各样的表演机会:唱诗班、无伴奏合唱团、爵士乐队、管弦乐队和手摇铃
- ✓ 一个完全翻新和改进的主舞台剧院, 和一个“灰色盒子”的表演空间在新的Shipley Commons
- ✓ 新的唱诗班和乐队排练空间, 以及录音棚和练习室

- 音乐
- 舞台
- 戏剧
- 绘画
- 摄影

- 3D 电子印刷
- 合唱团
- 爵士乐队
- 管弦乐团
- 手铃



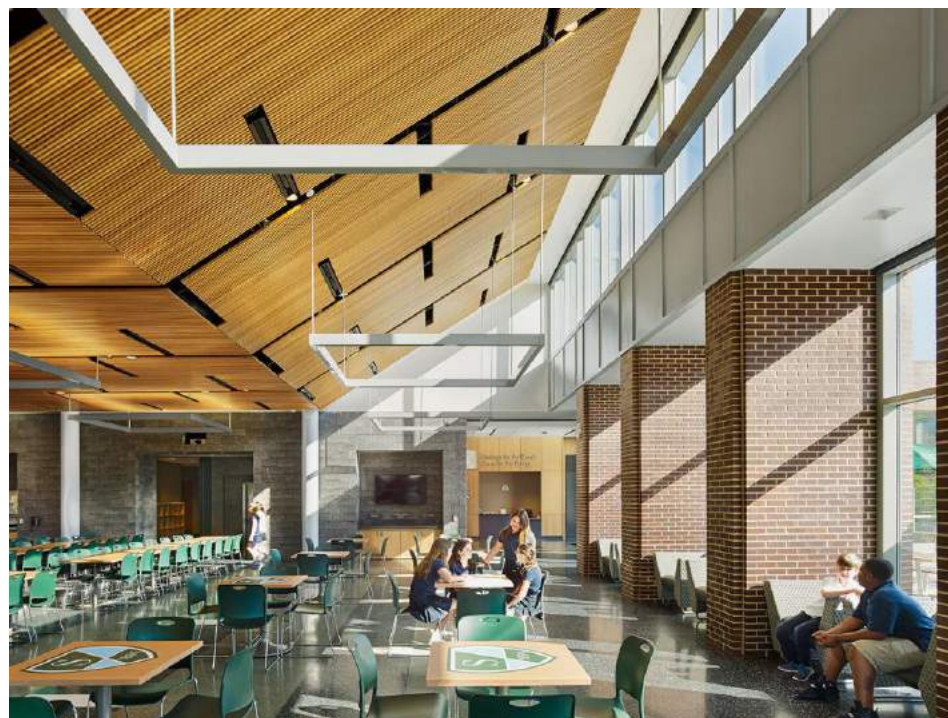
毕业修课要求

- 英语：4学分
- 历史：2学分（必须包括美国历史），建议3学分
- 跨学科：1学分
- 数学：3学分，建议4学分
- 科学：2学分（生命科学与物理科学），建议3学分
- 世界经典语言：3学分，且是一种语言连续3个学分
- 表演艺术与视觉艺术：1学分
- 体育：2学分
- 社区服务：40小时，另外高年级学生需完成3周的服务项目



申请要求

- 申请表
- 自荐信
- 成绩单
- 托福, SSAT 或ISEE成绩



费用2019-2020

- 总计：\$ 73,975
- 费用包括：学费、国际学生管理费、住宿费、全程监护费、地区代表协调费、1-20费、新生注册费、月报（或APP学生动态报告）、保险费、常规接机费等
- 新生培训营：\$2,980

- 注：学费费用每年会有5%左右的浮动，具体数字以学校通知为准



学校视频



❖ 扫描二维码观赏学校宣传视频

