



# 圣彼得学院

Saint Bede Academy

塑造学生个性超过100年

*Building character among students for over 100 years*

# 学校特色

- ★ 大芝加哥地区最好的三所私立寄宿学校之一
- ★ STEM（理工科）教育特色标杆学校
- ★ 高科技教学设施，大学标准科学实验楼
- ★ 60%学生毕业时获得大学学分
- ★ 专业学生看护体系，家长可每周获得学生情况汇报



# 圣彼得学院大数据



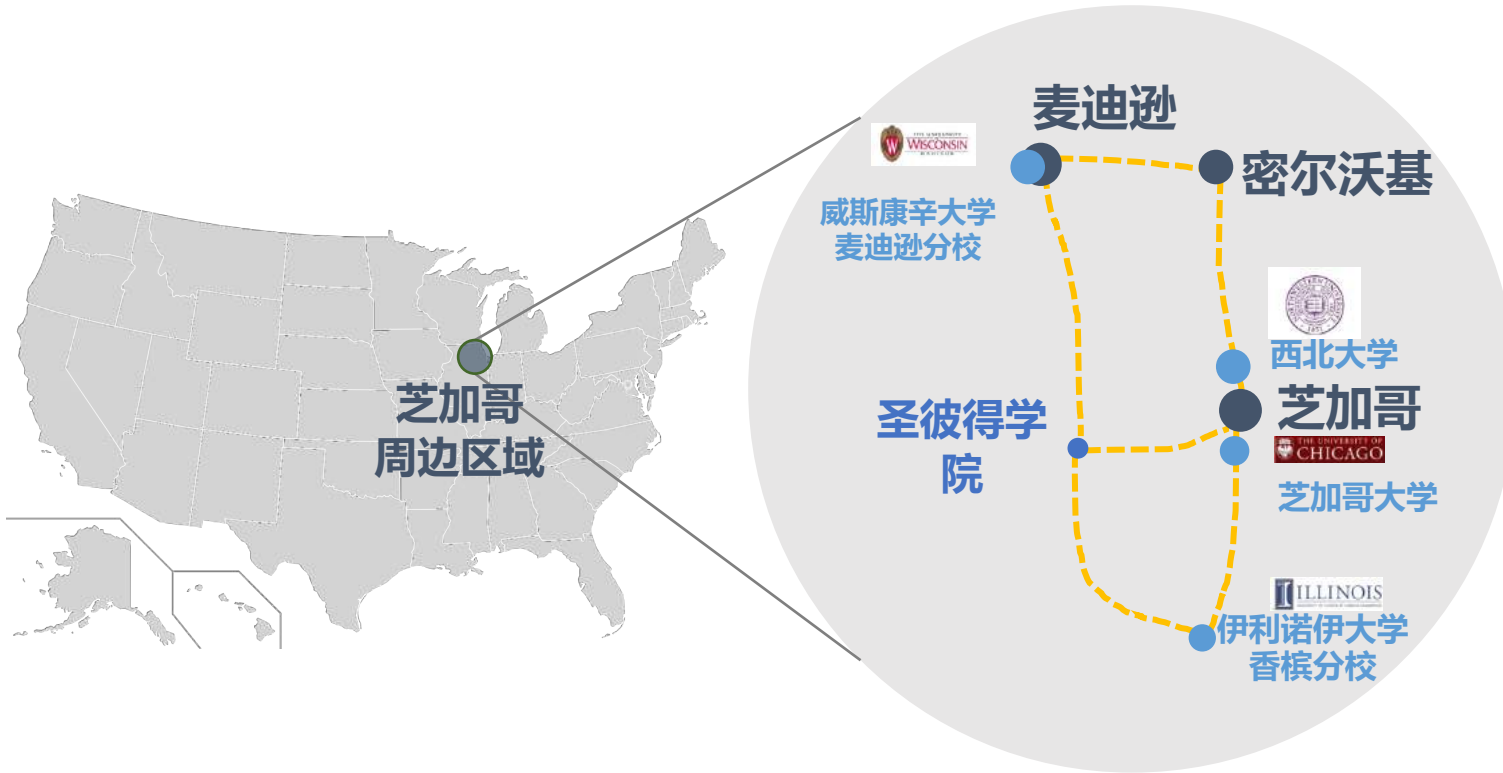
- **建校时间**：1890年
- **学校所在城市**：Peru, Illinois 距离芝加哥1.5小时车程
- **学校地址**：24 W US Highway 6, Peru, IL USA 61354
- **网址**：www.st-bede.com
- **学校所属类型**：天主教会寄宿学校，男女混校
- **年级设置**：9-12
- **在校学生人数**：350人
- **国际学生比例**：8%
- **每班人数**：16
- **师生比例**：1：9

# 圣彼得学院大数据



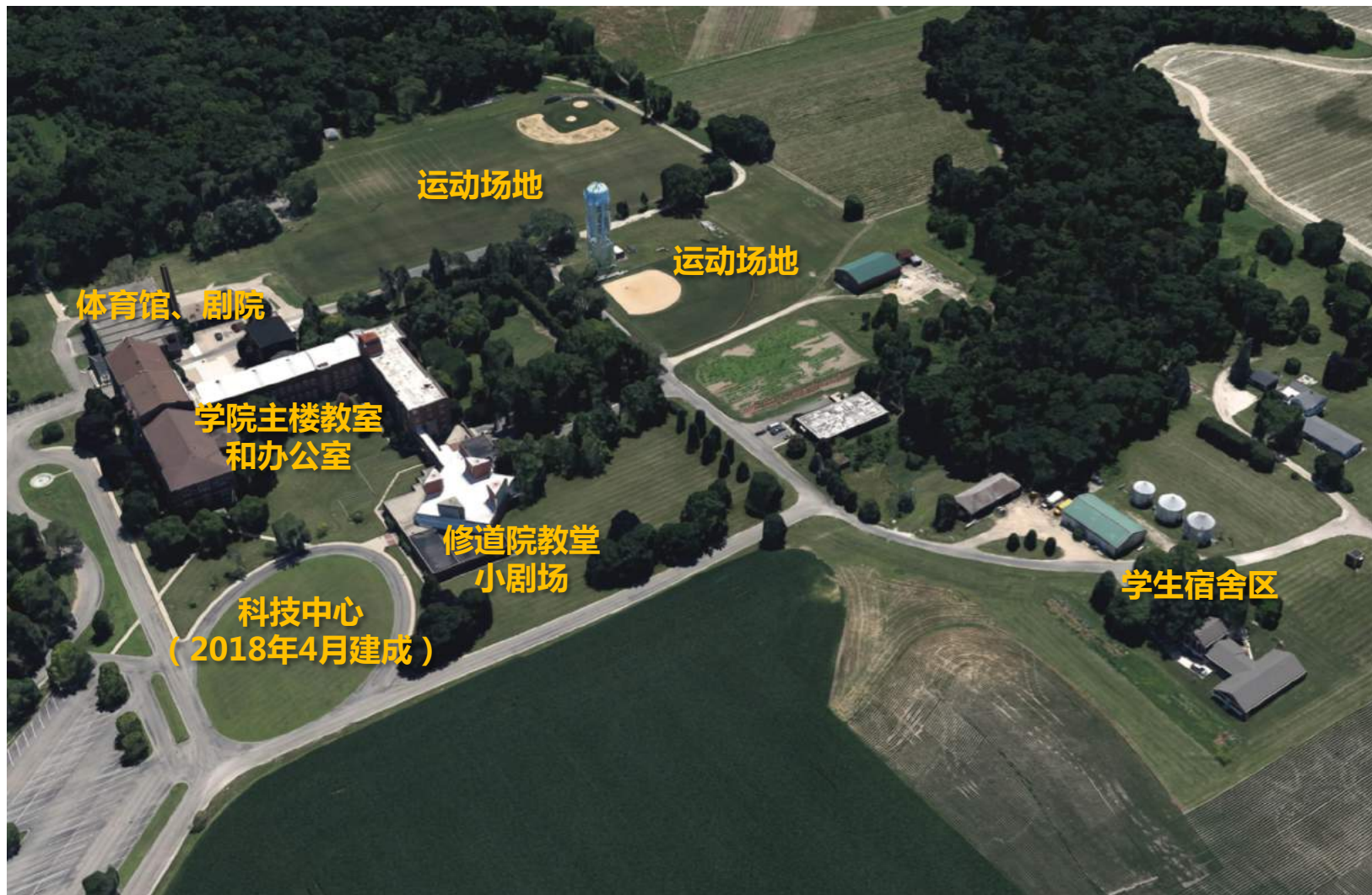
- **国际学生招收年级**：9-12 年级
- **高等课程类型**：AP课程、荣誉课程、E2C大学学分课程
- **ESL课程**：有，由经验丰富的老师提供个性化课程
- **ACT平均分**：27分（州平均分21分）
- **大学录取率**：100%

# 地理位置



- 学校坐落在芝加哥西南边约100英里，车程1.5小时。
- 小城为**欧洲白人后裔聚集地**，生活便利，环境优美，宁静安全。
- 学院周围2小时车程内，**分布四所美国顶级大学，招生官每年前往圣彼得。**
- 大都会芝加哥拥有多个博物馆、展会等教学资源。

# 圣彼得学院大数据



- 学校占地面积：  
800英亩

# 学术水平

## 毕业生录取院校

哈佛大学、麻省理工学院、普林斯顿大学、斯坦福大学、哥伦比亚大学、宾夕法尼亚大学、约翰霍普金斯大学、波士顿大学、伊利诺伊大学香槟分校、纽约大学、威斯康辛大学麦迪逊分校等



# 学术水平

## 圣彼得学院中国学生近年录取

Jia Zhuang - Stanford University  
**斯坦福大学**

Shizhou Chai - Boston University  
**波士顿大学**

Yubei Han - Boston College  
**波士顿学院**

Hui Jiang - Indiana University  
**印第安纳大学**

Zi Lin Wang - Boston University  
**波士顿大学**

Shiyu Yu - College of William and Mary  
**威廉玛丽学院**

Ruoyan Zhou - University of California San Diego  
**加州大学圣地亚哥分校**

Mengxi Du - Pratt Institute  
**普瑞特艺术学院**

Ting Yang - Pennsylvania State University  
**宾州州立大学**

Yutong Yuan - Pennsylvania State University  
**宾州州立大学**

Xi Bao - University of British Columbia  
**加拿大英属哥伦比亚大学**

Tzu-Chun Chou - Purdue University  
**普度大学**

Yatong Ji - Boston University  
**波士顿大学**

Jingtao Zhou - University of Washington  
**华盛顿大学**

He He - Indiana University  
**印第安纳大学**

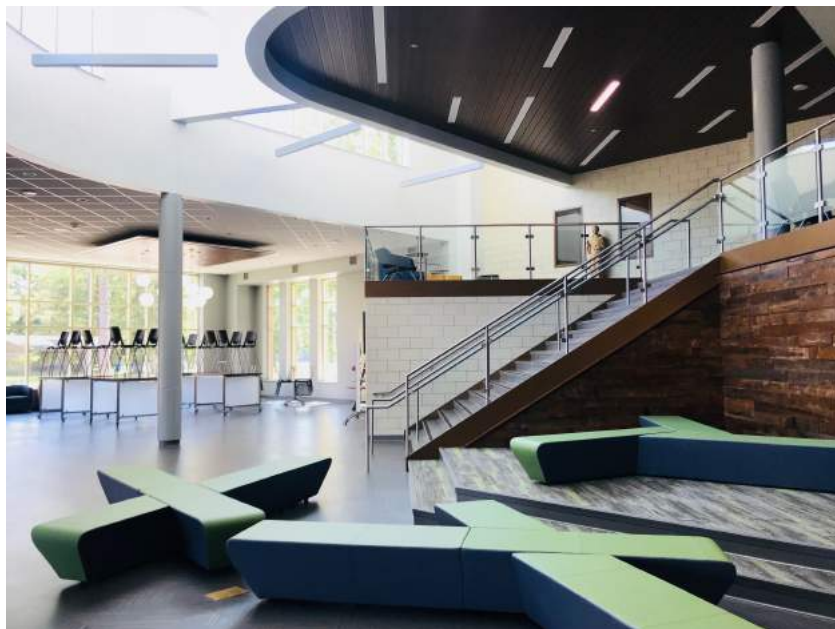
Xuelun Yu - School of Visual Arts  
**纽约视觉艺术学院**



# 百年历史与数字化教学

## 高科技教学设施

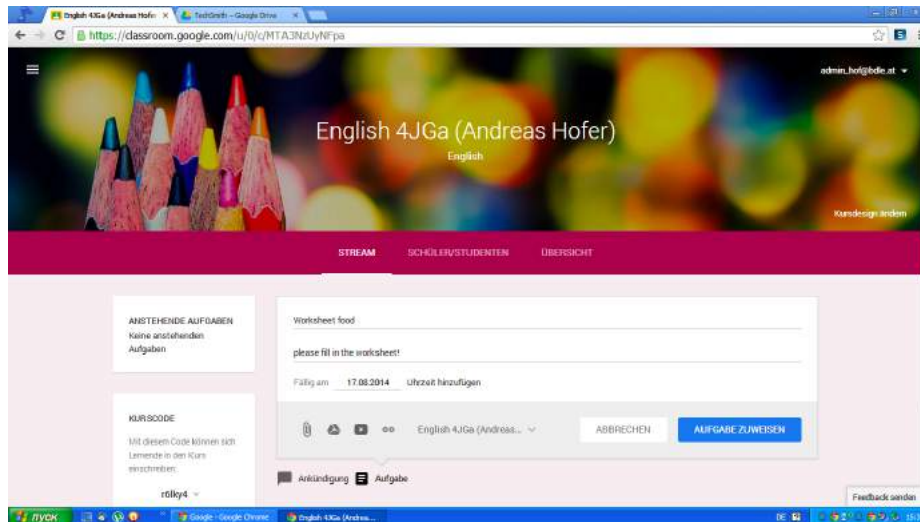
- 校友捐赠600万美元新建**大学标准科学实验楼**
- 另有高科技种植温室、美术与陶艺教室、乐队排练室、合唱室等。
- 配备室内泳池、室内篮球场、健身房、橄榄球场、棒球场、奥林匹克标准田径场等运动设施。



# 百年历史与数字化教学

## 谷歌课堂 Google Classroom

- 为每位学生提供**Chrome Book**用以编程和查找学习资料。
- **谷歌最牛在线教育系统**，集收发作业、评分反馈、沟通合作等多种功能为一体。
- **家长沟通功能**：国内家长可以订阅汇报学生活动的邮件，**每周收到自己孩子的作业和课堂活动情况**。



# 学术水平

## 连续多年获得各类学术竞赛**冠军**！

- 圣彼得学院的学术竞赛小组在**过去6年中获得五届**伊利诺伊州高中联盟锦标赛（IHSA Regional Championship）的**冠军**（2012年、2013年、2015年、2016年、2017年）
- 2014年与2017年获得世界青年科学与工程（WYSE）数学、物理、机械工程、电脑科学的**冠军**。



## 学生获奖情况

- 总统奖获得者 ( President' s Award for Academic Excellence ) : 276人
- 2000-2016年伊利诺伊州奖学金获得者 : 179人
- 2000-2016国家奖学金获得者 : 3人
- 2000-2016国家奖学金入围 : 13人



Illinois State Merit Scholars  
伊利诺伊州优秀学生奖学金

# 课程设置

## 9门AP课程

艺术史、微积分A、微积分B、化学、计算机科学原理、欧洲历史、物理学1、统计学、美国历史  
2018-2020年将同时开设15门AP课程

## 大学学分课程

演讲、音乐欣赏、心理学、社会学、自动化技术、建筑、幼儿教育、数字绘画、急救科学教育、图形表达、健康护理、机械技术、公众写作等

## 先进STEM课程

引入美国权威机构PTLW研发STEM课程，为学生配备chrome book，高科技谷歌课堂以及电子教材。



# 课程设置

- ESL认证教师为国际学生提供长达两年的英语与文学衔接课程，并实时提供其它学科的课后辅导。
- 融入真实职场体验
  - 与微软公司人力资源经理一对一练习面试技巧
  - 与宝洁公司市场经理学习美国商业届需要的人才是怎样的
- SAT、ACT考点，可以为国际生申请延长考试时间



# 课程设置

## 运动项目

男生：棒球、篮球、排球、保龄球、橄榄球、高尔夫球、网球、田径、举重、摔跤、越野、游泳

女生：体操、垒球、篮球、排球、保龄球、啦啦队、高尔夫球、网球、田径、越野、游泳



# 课外活动



## 丰富多彩的课外活动

春季音乐剧、秋季戏剧节、年度慈善拍卖晚会、社区服务、商业实习、短途旅行等

外交官俱乐部、学生会、演讲、钓鱼俱乐部、乐队、合唱队、音乐剧社、摄影、文学杂志社、舞会委员会、火箭俱乐部、西班牙语社、科学俱乐部、技术俱乐部、探险俱乐部、美食俱乐部等



# 完善的留学中服务体系

## 贴心的住宿服务

- 统一入住校内学生宿舍，拥有15个双人间，公共休息室。
- 宿舍安全，现代化，有安全监控摄像头。
- 配有**学校老师与学生同住**，监管学生起居和日常生活，帮助学生采购生活用品及食物。**圣诞假期不关闭宿舍。**
- 提供**芝加哥机场接送服务**以及**周末外出游览接送服务**。



# 完善的留学中服务体系

## 独特教师寄宿家庭

- 学生**入住圣彼得在校老师的家庭**，由学校老师进行贴心看护
- 充分融入美国家庭，体验地道美国文化
- 及时解决学生的学习问题，培养良好学习习惯
- 仅限20个名额，先到先得



# 见证：学生和家長这样说……

*“Caring, Loving,  
Outstanding”*



“圣彼得学院为学生提供**全方位素质教育**，在一个**关怀和安全的环境**中培养学生的学术竞争力，同时**保持良好的美德**。加入圣彼得，成为棕熊队的一员，是我一生中最美好最难忘的经历之一”

-王紫林，圣彼得学院2016届毕业生，波士顿大学

“圣彼得学院一直通过丰富的资源为学生**提供多样化课程**，**举办各类学术和体育活动**。圣彼得不仅帮助学生为大学的各项学科领域做准备，同时也拥有一个**爱心、关怀和积极的学习和生活环境**。因此我热爱圣彼得。”

-庄佳，圣彼得学院2014届毕业生，斯坦福大学，  
电气工程专业

“促使我从众多美国高中中选择圣彼得学院的一个重要原因是因为圣彼得学院是一个**非常安全的地方**，适合我女儿的生活和学习。圣彼得安全的特色不仅是因为地理位置，而且我知道**圣彼得学院的成员互相关心爱护彼此**，教职工们关爱每一名学生。学术上，圣彼得**提供一体化的英语语言教学**，为英语学习打下了坚实的基础。”

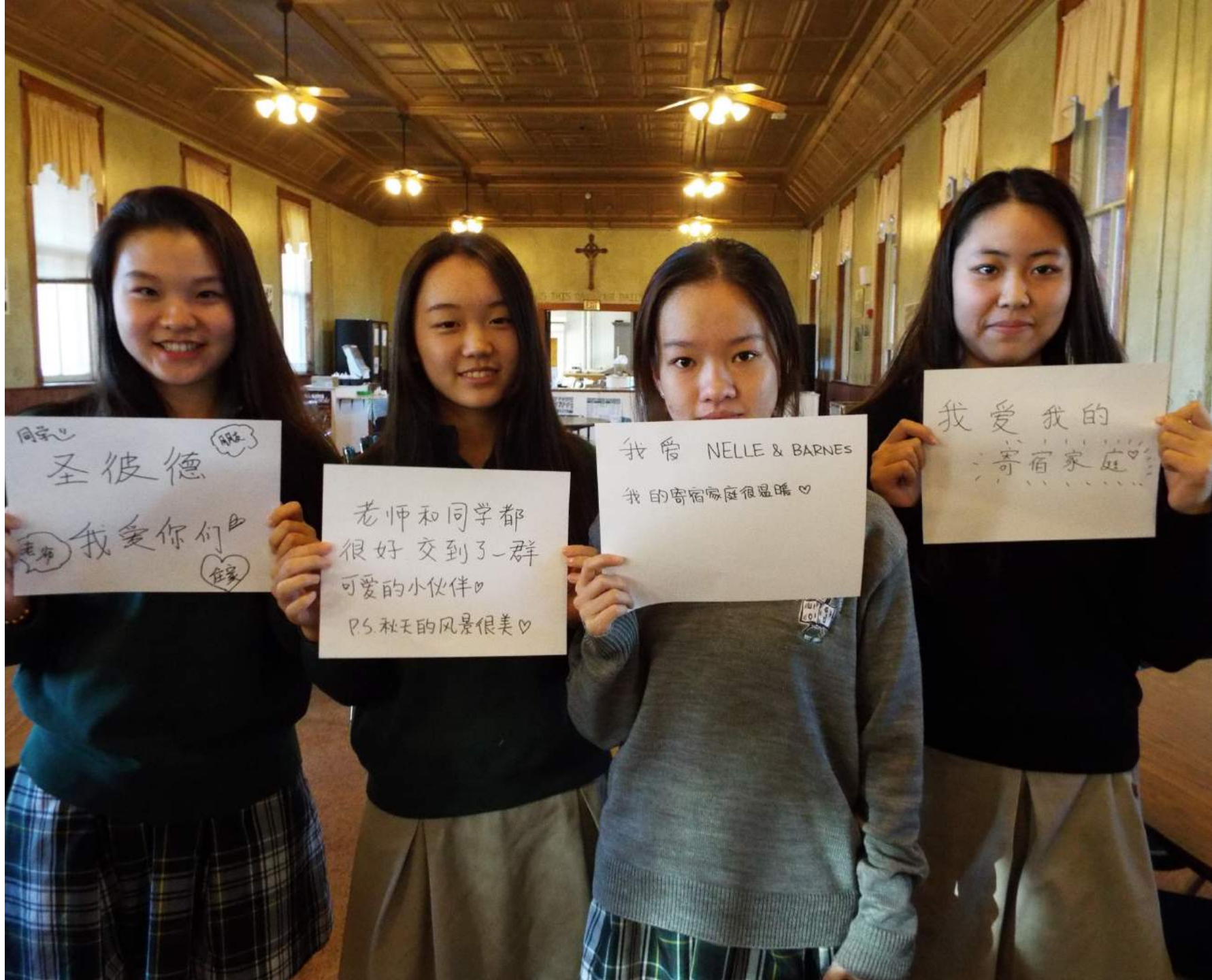
-王玲，庄佳母亲，中国上海

# 校园相册





我爱圣彼德，  
因为这里的老师很有耐心。



同学  
圣彼德  
我爱你们  
在家

老师和同学都很好  
交到了一群可爱的小伙伴  
P.S. 秋天的风景很美

我爱 NELLE & BARNES  
我的寄宿家庭很温暖

我爱我的寄宿家庭

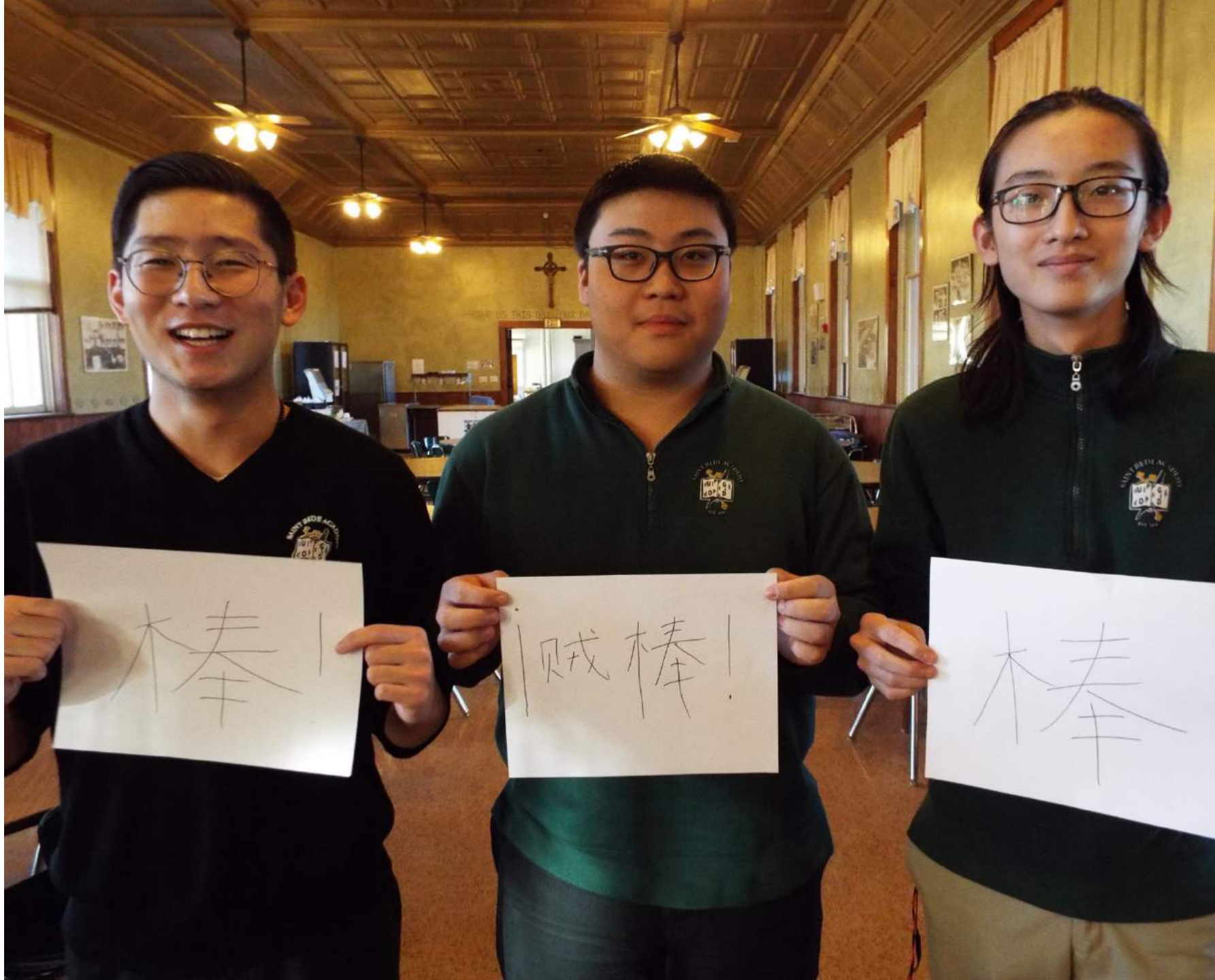


我喜欢圣报社,

因为这里的老师  
很热情,  
同学  
很团结。

—张尔嘉  
Jin

环境特别好  
学生很团结。





# 申请所需材料及学费

## 入学要求

- **可接受入学年级**  
9-12年级
- **申请所需材料**
  - 1、在校成绩单
  - 2、语言成绩：可接受TOFEL/ITEP/IELTS成绩  
学校往年录取学生托福平均分为80分
  - 3、学校面试
  - 4、两封推荐信，其中一封必须来自班主任/主课老师
  - 5、入学申请表

\*\*学校会对每一个学生的具体情况进行综合评估
- **有条件录取方法：**

学生语言成绩未达到录取标准，且高于TOFEL 55分 /ITEP3.9分/IELTS 4.5分可以有条件录取。需要参加学校提供的暑期及学期中ESL辅导课程，通过后即可进入正式课程。

\*\*ESL辅导课程需额外收费

## 学 费

- **学生学费+住宿费+学杂费：\$49,800/年**

包含：住宿费、医疗保险、书本费、HP Chromebook、体育与艺术活动费用、每日三餐、机场接送、两次短途旅行。  
不包含：有条件录取的ESL辅导课程费用、校服费（\$200/年）、其它课外活动费用（\$300-400/年）
- **杰出学生奖学金**

12年级 托福95分以上可申请半奖（2万美元奖学金），  
托福100分以上可申请全奖（费用全免）  
9-11年级 托福80分以上，并且通过面试综合评估，  
授予2000-20000美元不等奖学金